



**JAVOR**

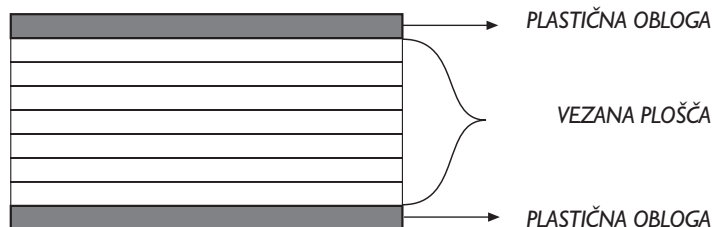
# ISOPLYFORM®



## PLOŠČE ZA SISTEMSKE OPAŽE

*ISOPLYFORM® je gradbena plošča iz vezanega lesa obložena s plastično maso iz polipropilena. Uporablja se v sistemskih opažih in je odlično nadomestilo za vezane plošče s fenolnim filmom.*

*Nosilne plošče so vodoodporne bukove ali brezove vezane plošče. Zunanja sloja plošč sta iz modifikiranega polipropilena, ki je prilagojen betoniranju. Na nosilno ploščo sta nalepljena s posebnimi vodoodpornimi lepili.*



## UPORABNOST - uporabimo jih lahko tudi preko **dvestokrat**

**ISOPLYFORM®** plošče so namenjene izdelavi betonskih opažev. Nadomeščajo vezane plošče s fenolnim filmom. Zaradi posebne sestave omogočajo doseganje boljše kvalitete betonske površine. Plastična obloga ščiti nosilno leseno ploščo pred vodo in betonom, kar zagotavlja dolgo življenjsko dobo plošče; uporabimo jih lahko tudi preko **dvestokrat**.

### Odličnost ISOPLYFORM® plošče je v:

- njeni izredno dolgi življenjski dobi
- oblogi iz polipropilena, ki preprečuje vpijanje vlage in zagotavlja enake tehnične lastnosti plošče skozi celotno obdobje uporabe
- lažjem ločevanju od betona ter lažjem in hitrejšem čiščenju
- konstantni kakovosti betonske površine skozi celotno obdobje uporabe plošče
- matirani površini betona in možnosti barvanja betona
- majhni občutljivosti na poškodbe

## DIMENZIJE PLOŠČ

**Standardne dimenzije:** 1250x1500 mm, 1500x2500 mm, 900/1000/1200/1350/1500 x 2700/3000/3300 mm

**Maksimalne dimenzije:** 1500x4000 mm ter 2000x3000 mm

## DEBELINA IN TOLERANCA

**Standardne nazivne debeline:** 12, 15, 18, 21 in 24 mm

**Dejanske debeline s toleranco:** 12,0±0,3 mm, 15,0±0,4 mm, 18,0±0,4mm, 20,7±0,4mm, 23,8±0,4 mm

## SESTAVA NOSILNE LESNE PLOŠČE

Nosilne plošče so izdelane iz navzkrižno zlepljenih (AW 100) slojev luščenega furnirja breze ali bukve; debelina slojev je pri brezi 1,4 mm in pri bukvi 1,6 mm.

## SESTAVA IN LASTNOSTI PLASTIČNE OBLOGE

**Debelina:** standardna 1,6 mm, po naročilu lahko tudi več

**Material:** modificiran specialni polipropilen

**Standardna barva:** siva

**Površinska trdota:** Shore D 75-80

**Površina:** gladka ali matirana

**Sposobnost prebijanja z žebli:** dobra

**Odpornost na poškodbe:** visoka

**Zarezni učinek širjenja poškodb:** zelo majhen

**Ločevanje od betona:** dobro

**Odpornost na UV žarke:** srednje-dobra

**Temperaturno območje uporabe:** - 10<sup>o</sup> C do 60<sup>o</sup> C

**Modul elastičnosti pri upogibu:** 2500 - 3000 MPa ( DIN 53 455 )

**Navzem vlage:** < 1,8 %

**Linearni temperaturni razteznostni koeficient:** cca. 0,5 x 10<sup>-4</sup> K<sup>-1</sup>

**Staranje:** nizko

**Ekologija:** obloga je ekološko neoporečna s FDA certifikati in se lahko reciklira

### Po vaših željah:

- prilagodimo dimenzije plošč oz. jih razrežemo na želene dimenzije
- prilagodimo CNC obdelavo površine in robov plošč
- izdelamo plošče z logotipom vašega podjetja
- pobarvamo robove plošč
- zaščitimo robove plošč z U - kovinskim profilom

## MEHANSKE LASTNOSTI: VREDNOSTI\* PRI LOMU

breza ali bukev			
	debelina 15 mm	debelina 18 mm	debelina 21 mm
• upogibna trdnost: vzdolžna ( N/mm <sup>2</sup> )	62	62,6	56
• upogibna trdnost: prečna (N/mm <sup>2</sup> )	62,1	53,4	62,9
• upogibni modul elastičnosti: vzdolžno (N/mm <sup>2</sup> )	5303	5935	5846
• upogibni modul elastičnosti: prečno (N/mm <sup>2</sup> )	4606	4596	5254

\*Vrednosti so povprečne, za vrednost vlage lesa do 15%. Dejanske vrednosti plošč so zaradi variabilnosti lesa lahko drugačne (večje/manjše) od podanih v tabeli. Za večje vlažnosti ter za konstruiranje je potrebno upoštevati določene faktorje varnosti.

Razlaga vzdolžne in prečne smeri:

Pri ISOPLYFORM ploščah je vzdolžna smer v smeri zunanega sloja nosilne vezane plošče kar predstavlja krajšo stranico plošče, prečna smer pa predstavlja daljšo stranico plošče.

### PRIMERJAVA DOSEŽENIH TRDNOSTI PODANIH V TABELI S STANDARDI

Minimalne zahteve trdnosti navedene v standardu DIN 68 792 Grossflächen-Scalungsplatten aus Furniersperrholz für Beton und Stahlbeton, točka 5.6 Elastomechanische Eigenschaften, tabela 2 so:

za debelino plošč nad 12 mm je upogibna trdnost v vzdolžni smeri 40 N/mm<sup>2</sup>, v prečni smeri 35 N/mm<sup>2</sup>, upogibni modul elastičnosti pa 4500 in 4000 N/mm<sup>2</sup>.

## NAVODILA ZA UPORABO IN RAVNANJE S PLOŠČAMI

### Čiščenje

Prednost plošč je tudi v hitrem čiščenju z WAP-om. Pritisk, količino in čas delovanja je potrebno predhodno preizkusiti na manjši površini plošče. To velja tudi za druga sredstva in metode čiščenja. Uporaba sredstev in postopkov, ki bi povzročali raze na površini, ni zaželena. Priporočamo mazanje plošč z opažnimi olji. Manjše odrgnine odpravimo z dvokomponentnim epoksidnim kitom. Pri večjih poškodbah pa na poškodovanem delu plošče izrežemo luknjo in vanjo zalepimo ploščico iz enakega materiala kot je plošča.

### Obdelava

Za razrez plošč je najboljša uporaba krožnih žag z widia trdinami. Plastična obloga se brez zatrganin zelo dobro žaga, vrta in brusi.

### Pakiranje

Priporočamo pakiranje na paleto z zaščitno embalažno ploščo spodaj in zgoraj. Potrebna je povezava z valjancem; 3-krat povprek in 2-krat vzdolž paketa.

### Skladiščenje

ISOPLYFORM® plošče skladiščimo tako kot ostale vezane plošče; na ravni podlagi z vsaj štirimi podlogami poravnanimi po navpičnici. Skladiščimo jih v pokritem prostoru, zaščitene pred neposredno sončno pripeko in dežjem.

### Transport

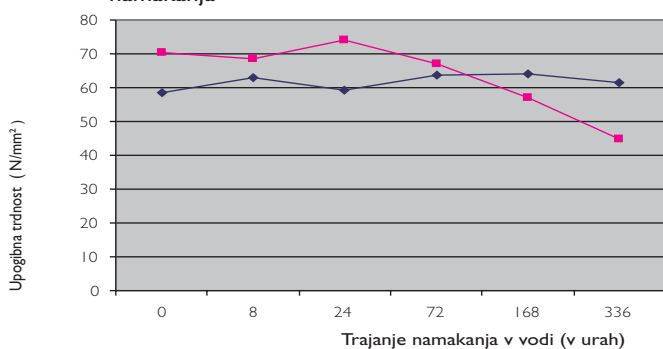
ISOPLYFORM® plošče prevažamo tako kot vezane plošče oplemenitene s fenolnimi filmi. Ker so gladke in zdrsljive, moramo plošče pred transportom povezati, površine pa ustrezno zaščiti.

vezana plošča s fenolnim filmom

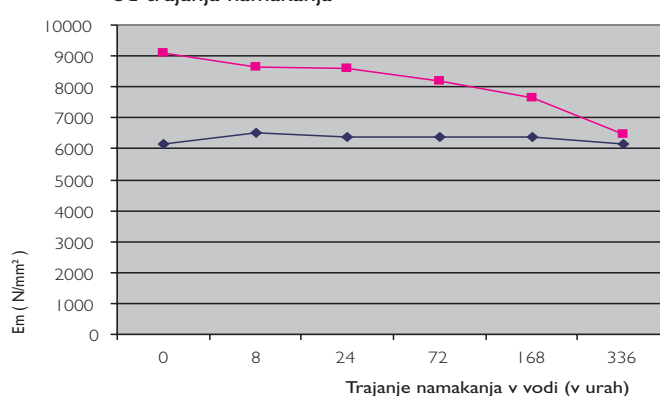
ISOPLYFORM®

Namakanje v urah	Brezova vezana plošča s fenolnim filmom					ISOPLYFORM® vezana plošča				
	fm N/mm <sup>2</sup>	Em N/mm <sup>2</sup>	a max mm	mu g	ul %	fm N/mm <sup>2</sup>	Em N/mm <sup>2</sup>	a max mm	mu g	ul %
0	70,4	9083	17,95	0	10,3	58,5	6174	20,03	0	9,0
8	68,7	8648	17,34	27,75	9,1	63	6524	19,04	0	6,3
24	74	8619	20,01	83,24	10,0	59,1	6394	16,89	0	6,8
72	66,9	8180	22,15	249,7	11,6	63,7	6359	20,71	27,75	7,0
168	56,9	7645	21,09	527,2	13,4	64	6385	20,41	55,5	6,8
336	44,9	6483	21,33	1193	18,8	61,4	6172	20,85	55,5	7,6

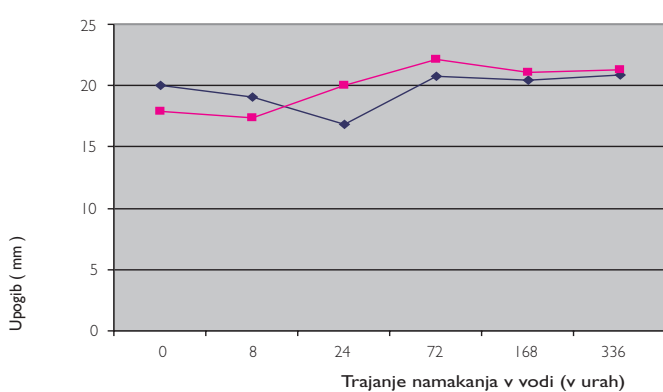
Upogibna trdnost (fm) v odvisnosti od trajanja namakanja



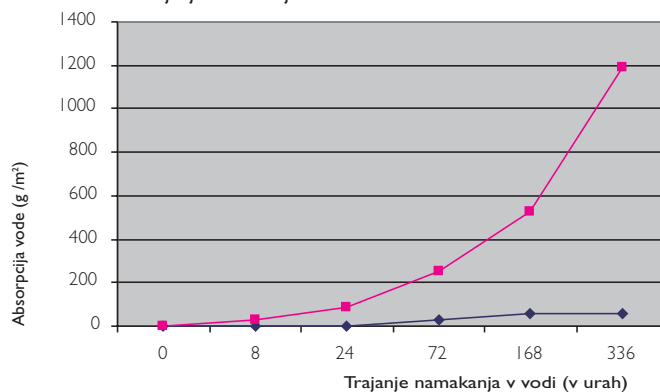
Modul elastičnosti (Em) pri upogibu v odvisnosti od trajanja namakanja



Upogib pri Fmax v odvisnosti od trajanja namakanja v vodi



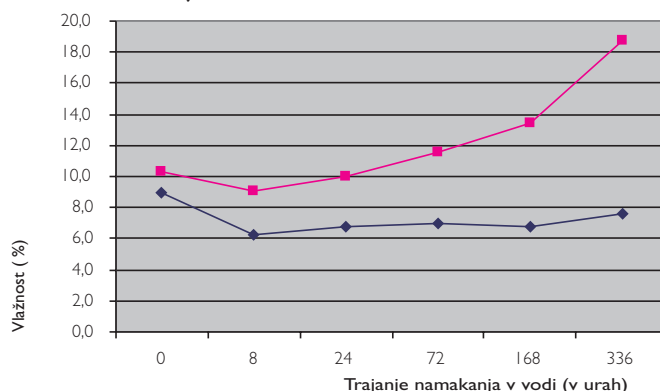
Absorpcija vode (mu) merjeno na obe površini v odvisnosti od trajanja namakanja v vodi



Legenda:

- fm upogibna trdnost - vzdolžno (N/mm<sup>2</sup>)
- Em modul elastičnosti pri upogibu - vzdolžno (N/mm<sup>2</sup>)
- a max upogib pri F max (mm)
- mu absorpcija vode (g/m<sup>2</sup>) merjeno na obe površini plošče
- ul vlažnost zunanjih slojev (%)

Vlažnost zunanjih slojev plošče v odvisnosti od trajanja namakanja v vodi



Javor Pivka d.d.  
Kolodvorska cesta 9a, 6257 Pivka, Slovenija

PC Vezane plošče  
Snežniška cesta 12, 6257 Pivka

telefon: 05 72 10 300, fax: 05 72 10 334  
e-mail: vezane.plosce@javor.si, www.javor.si



The FSC Logo identifies products which contain wood from well managed forests certified in accordance with the rules of the Forest Stewardship Council.  
SI-COC-1224  
FSC Trademark ©1996 Forest Stewardship Council A.C.